

## 北海道上士幌町初記録のエゾカタキバゴミムシ

田中 愛梨<sup>1)</sup>*Badister sasajii* Morita, 2001 (Coleoptera: Carabidae) newly found in Kamishihoro, Hokkaido, JapanAiri TANAKA<sup>1)</sup>

## Abstract

*Badister sasajii* Morita, 2001 (Coleoptera: Carabidae) newly found in Kamishihoro, Hokkaido, Japan. It's new record in Kamishihoro.

## はじめに

エゾカタキバゴミムシ *Badister sasajii* Morita, 2001 (鞘翅目, オサムシ科) は Morita (2001) によって新種記載され, 分布は北海道本島と利尻島に限られる稀産種である。十勝地方での記録は清水町(飯島 2006)のみで, 上士幌町の鞘翅目をまとめた芳賀ほか (2010, 2019) と芳賀 (2016) にも記録はない。今回, エゾカタキバゴミムシを上士幌町豊岡より記録したため報告する。なお, 本記録は上士幌町初記録で, これにより上士幌町の鞘翅目は 1404 種, うちオサムシ科は 160 種となった。

## 標本情報

*Badister sasajii* Morita, 2001 エゾカタキバゴミムシ (図 1)

**Specimen examined:** Japan, Hokkaido, Kamishihoro-chō, Toyooka, 1♀, 17 September, 2021, Y. Oppata [HTMNH-48671].

十勝の採集記録: 上士幌町 (本記録), 清水町 (飯島 2006)。

## 備考

採集地は沢沿いのヤナギおよびハンノキーヤチダモ林で, 落葉の下から採集された。

他の記録は江別市野幌森林公園 (堀 2012), 剣淵町ワッサム川 (Morita 2001), 標茶町多和平 (飯島 2006), 弟子

屈町和琴半島探勝路 (中谷・柏崎 2019) などがあり, 檜山や渡島といった道南からは筆者の知る限りでは見出されていない。本報告を含む採集記録地の多くが水辺付近で, 湿潤な地に生息するようである。数は少ない (飯島 2006, 中谷・柏崎 2019)。

## 謝辞

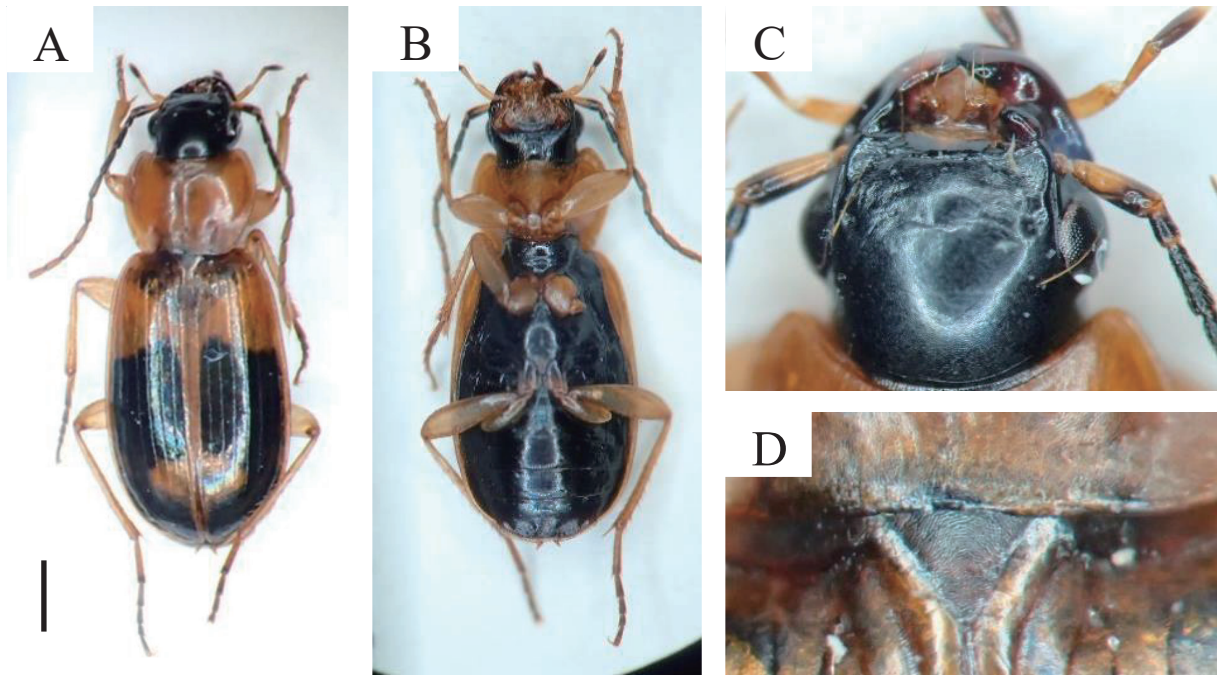
ひがし大雪自然館の乙幡康之学芸員には本個体を提供していただき, 採集地の植生についてご教授いただいた。ひがし大雪自然館友の会の菅原 豊氏には標本を同定していただいた。ここに記し深く感謝申し上げます。

## 引用文献

- 飯島一雄, 2006. 北海道東部の鞘翅目 - オサムシ科, ホソクビゴミムシ科 -. 標茶町郷土資料館報告, **18**: 117-164.
- 中谷正彦・柏崎 昭, 2019. 第3章 和琴半島の昆虫相IV コウチュウ目. 中谷正彦編, 「道東の昆虫と自然・別冊 弟子屈町屈斜路湖 和琴半島の昆虫」道東昆虫研究所, 15-47.
- 芳賀 馨・柴田浩一・伊藤勝彦・川辺百樹, 2010. 上士幌町の甲虫類. 上士幌町ひがし大雪博物館研究報告, **32**: 1-236.
- 芳賀 馨, 2016. 「上士幌町の甲虫類」の訂正と補遺. ひがし大雪自然館研究報告, **3**: 1-35.
- 芳賀 馨・伊藤勝彦, 2019. 「上士幌町の甲虫類」の訂正と補遺. 2. ひがし大雪自然館研究報告, **6**: 5-7.
- 堀 茂久, 2012. オサムシ科甲虫群落を利用した森林環境モニタリング. 北海道開拓記念館研究紀要, **40**: 1-20.

1) ひがし大雪自然館 〒080-1403 北海道河東郡上士幌町字ぬかびら源泉郷 48-2

Higashitaisetsu Nature Center, 48-2 Nukabira-gensenkyo, Kamishihoro-cho, Kato-gun, Hokkaido 080-1403, Japan



**Fig.1** *B. sasajii* from Kamishihoro.

A: Dorsal side (Scale: 1 mm), B: Ventral side, C: Head, D: Scutellum.

This individual lost middle leg of left (B) before died. B was repaired when was became mount specimen (A).  
Scutellum of *B. sasajii* is reddish brown (Morita, 2001) but scutellum of the individual is dark color (D).